



CARTE VILLAGE de LEVIGNAC

L'APEEL souhaite mettre en place une « carte village » pour financer les sorties scolaires.

Le rôle de la carte VILLAGE

- Participer au financement des sorties scolaires des deux écoles de la commune ;
- Dynamiser et fidéliser la clientèle pour les commerçants participants ;
- Favoriser la consommation des habitants dans le village.

Philosophie : Accentuer le lien social entre les habitants et les acteurs commerciaux et de service du village. La recette de la vente de cette carte permettra d'aider au financement des activités dans les écoles et de créer du lien social dans le village.

Bénéficiaires : Habitants de Lévignac

Partenaire proposant des avantages :

- Remise chez les commerçants partenaires (voir liste jointe),
- Les habitants de Lévignac sont bénéficiaires via la mairie de remise sur les activités de la base de loisir de Bouconne (Tennis, Piscine, Mini Golf...), cette carte pourra servir de support pour bénéficier de cette remise, à valider avec la base de loisir,

Engagement des parties :

Cette opération engage les partenaires sur l'ensemble de la durée de validité de la carte.

D'autres partenaires peuvent intégrer l'opération en cours d'année. Les détenteurs de la carte seront alors informés de la mise à jour de la liste. En fin d'année scolaire, un point sera fait avec chaque partenaire pour valider ou pas la reconduction de son engagement.

L'APEEL pourra diffuser les promotions des partenaires à la liste des détenteurs de la carte par mail afin de favoriser le **0 papier**.

Ce projet a obtenu l'appui de la **Mairie** et du **centre social** dans sa phase d'élaboration.

Identification des partenaires

Les commerçants et partenaires seront reconnaissables via une affiche « partenaire participant à l'opération carte village ». Une liste des commerçants avec les avantages et les limites d'utilisation de la carte sera disponible sur le site de l'APEEL et de la Mairie (à confirmer).

Modalité d'achat de la carte

L'APEEL est en charge des inscriptions et de la distribution de la carte village.

Le bulletin d'inscription sera disponible sur le site web de l'APEEL, en Mairie, au centre social et chez les partenaires (à définir lors de la mise en place du programme).

Une communication par mail sera faite vers les associations de Lévignac pour toucher le maximum de personnes.

La carte sera valable durant la période de l'année scolaire (ou année civile) à définir entre partenaire et APEEL.

Documents à fournir pour obtention de la carte :

- Bulletin d'inscription complété,
- Chèque à l'ordre de l'APEEL (montant à définir selon nombre de participants et les avantages),
- Justificatif de domicile.

Collecte des inscriptions : boîtes aux lettres APEEL dans les écoles, Mairie, Centre Social (sous enveloppe au nom de l'APEEL)

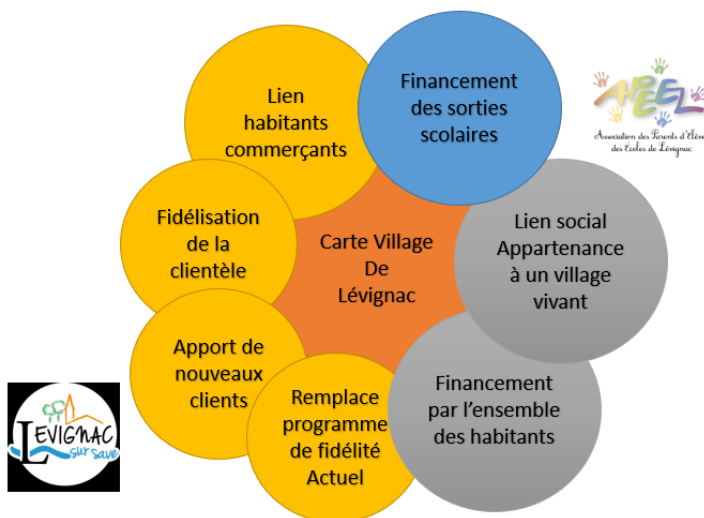
La carte village est destinée à la famille. 1 carte par foyer.

La carte ne sera pas envoyée par courrier postal, lors de l'inscription, un choix de mode de retrait sera disponible. (à définir : cahier école, mairie, centre social ???)

Un programme de fidélité réussi favorisera les deux parties

- Il apportera des avantages pour le client.
- Il apportera une fidélisation chez le commerçant.

A ce titre, les commerçants restent libres de choisir leur programme de fidélité (réduction, produit gratuit, cadeau...).



Article La Dépêche du midi du 12/10/2019

LÉVIGNAC

Un projet de « carte village »

Un projet innovant est en cours, à l'initiative de l'association APEEL (association des parents d'élèves des écoles de Lévig nac) et qui a, dans sa phase préparatoire, le soutien de la municipalité. Ce projet qui devrait favoriser les commerces de proximité de Lévig nac, consiste à la mise en place d'une carte village, dont chaque foyer lévig nacais pourrait se porter acquéreur, et dont les recettes participeraient au financement des sorties scolaires des deux écoles de la commune. Cette carte permettrait d'obtenir auprès des commerçants du village, partenaires de l'opération, des avantages lors des achats. Pour les porteurs du projet : « La carte serait un vecteur du lien social entre les habitants de Lévig nac et les acteurs commerciaux de la commune, elle pourrait fidéliser les clients, rendre le village encore plus vivant en créant du lien entre les habitants et les commerces de proximité ». Suite à la première réunion pour consolider ce projet de carte village, de nom-



La balle est dans le camp des commerçants

breuses modalités sont encore à définir comme, son coût, sa durée de validité, les modalités d'achat et d'utilisation, et surtout, lister les commerçants partenaires, qui ont maintenant la balle dans leur camp. L'idée même de ce projet, montre l'intérêt commun à continuer à entretenir le lien social entre tous les habitants de la commune et leurs commerces de proximité.

Les autres actions de l'APEEL pour financer les sorties scolaires

Les **adhésions** libres de participation ;

Les **manifestations** durant l'année comme des ciné-gouters, un concours de pétanques avec repas collectif, des ventes d'objets décorés par les enfants, des ventes de sapins (BIO certainement en 2019 via producteur Ariègeois et circuit court) ;

La participation au programme **Terracycle** pour **recycler** les sachets plastiques des viennoiseries/pain de mie, les brosses à dents, les tubes de dentifrices ;

Partenariat A-QUI-S, vente d'étiquette avec reversions de 15% des achats des familles à l'APEEL ;

Partenariat **Crédit Agricole** pour ouverture de compte jeune (15€ à l'ouverture pour le client, 150€ à l'APEEL pour 5 comptes ouverts)

La minimisation des frais de fonctionnement avec une communication essentiellement effectuée par mail pour favoriser le **0 papier**.

Actions de l'APEEL pour la vie du village

Durant l'année l'APEEL **soutient** les familles et les enseignants, organise des manifestations gratuites pour les enfants (goûter de rentrée, kermesse) et propose aux familles l'achat groupé de fournitures scolaire.

L'APEEL participe durant l'année :

- Au carnaval de Lévig nac avec la fabrication chaque année de 2 chars réservés aux enfants,
- Aux différentes commémorations et fêtes des autres associations ;
- Aux conseils d'écoles des 2 écoles et aux réunions sur la vie scolaire.



Financement de l'opération

Pour se réaliser ce projet nécessite l'achat de carte, la création et l'impression d'affiche de communication et de stickers pour reconnaître les partenaires de l'opération.

Le prix des cartes varie entre 0,5 € à 2 € l'unité selon le modèle choisi. Nombre de cartes envisagées 500 unités.

L'impression d'affiche avec différents formats pour communiqué autour du projet.

Des stickers à concevoir et à imprimer pour afficher sur les vitrines des commerçants et partenaires.

Réunion publique de présentation de cette carte avec collation et gouter offert ~ 300€.

Soit un budget global pouvant dépasser les 1500€ selon le nombre de participant.